

Oberfränkische Mathematikmeisterschaft 2023 Runde 1

Name: _____ Klasse: _____

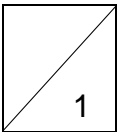
Schule: _____

1. Bei der Theaterprobe

Max, Leila und Cem spielen zusammen Theater. Bei einer Probenpause rechnen sie aus, dass sie zusammen 33 Jahre alt sind. Die Spielleiterin hört das und lacht: „Dann seid ihr in 7 Jahren zusammen genauso alt, wie ich dann bin.“

Wie alt ist die Spielleiterin dann?

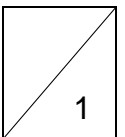
Die Spielleiterin ist dann _____ Jahre alt.



2. Konzentrationsspiel

Am Anfang der Knobel-AG sagen die 13 Kinder der Reihe nach alle geraden Zahlen auf. Jedes Kind sagt immer nur eine Zahl. Zahlen, die eine 2 als Ziffer enthalten, werden ausgelassen. Das erste Kind startet also nicht mit 2, sondern mit 4, das nächste sagt 6 und so weiter. Welche Zahl muss das 13. Kind nennen?

Das 13. Kind muss die Zahl _____ nennen.

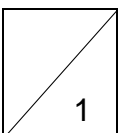


3. Rechnen mit dem Datum

Simone war im September langweilig. Sie starrte den Kalender an und überlegte: „Wenn ich alle Ziffern des Datums addiere, dann entsteht eine Datumsquersumme. Zum Beispiel am 21.04.2023 war es die Quersumme $2+1+0+4+2+0+2+3=14$.

Für das Datum von heute ist es die Quersumme 27.“ An welchem Tag war Simone so langweilig?

Simone war am _____. September 2023 langweilig.

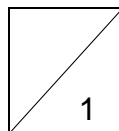


4. **Marmeladengläser**

Im Keller ist das Licht ausgefallen, es ist so dunkel, dass man die Etiketten der Marmeladengläser im Regal nicht lesen kann. Dort stehen noch fünf Gläser mit Kirschmarmelade und fünf Gläser mit Erdbeermarmelade.

Wie viele Gläser musst du mindestens holen, damit du sicher zwei von der gleichen Sorte mitbringst?

Ich hole mindestens _____ Marmeladengläser aus dem Keller.

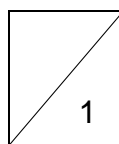


5. **Zahl gesucht**

Die Zahl in der Mitte ist größer als 1. Durch sie kannst du die anderen Zahlen ohne Rest teilen. Wie heißt die Zahl in der Mitte?

34	102	119
85	68	51

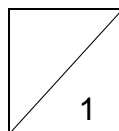
In der Mitte steht die Zahl _____.



6. **Im Buchladen**

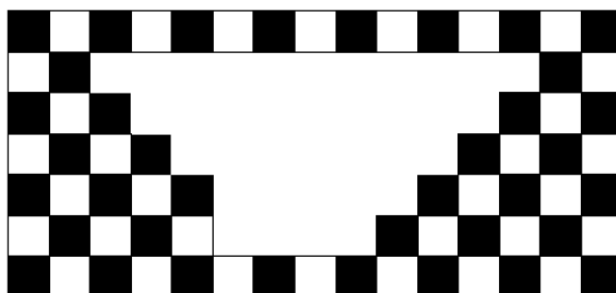
Sebnem geht mit ihren 60 € Geburtstagsgeld in den Buchladen. Sie kauft ein Tierlexikon und einen Krimi. Das Tierlexikon ist dreimal so teuer wie der Krimi. Nach dem Einkauf hat sie noch 4 €. Wie viel kostet der Krimi?

Der Krimi kostet _____ Euro.

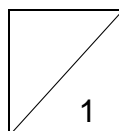


7. **Muster**

Wie viele schwarze Quadrate fehlen noch in der Mitte, damit das Muster komplett ist?



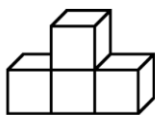
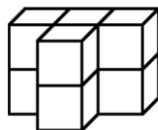
Es fehlen noch _____ schwarze Quadrate.



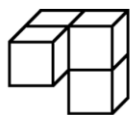
8. **Würfel-Puzzle**

Lotta hat aus zwei dieser Gebäude das große Gebäude zusammengefügt.

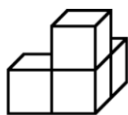
Welche Gebäude hat sie verwendet?



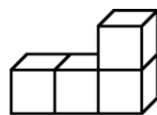
1



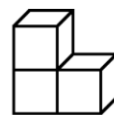
2



3

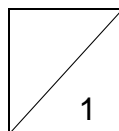


4



5

Lotta verwendete Gebäude _____ und Gebäude _____



9. **Fleißige Bienen**

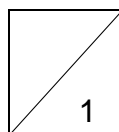
Die Bienenkönigin schickt ihre Bienen zum Nektarsammeln los.

Um 10 Uhr schickt sie die Hälfte aller Arbeitsbienen los. Um 11 Uhr schickt sie die Hälfte der restlichen Arbeitsbienen los. Eine Stunde später schickt sie wieder die Hälfte der übrigen Arbeitsbienen los und immer so weiter.

Um 15 Uhr schickt sie die letzte Arbeitsbiene los. Jetzt sind alle Arbeitsbienen unterwegs.

Wie viele fleißige Arbeitsbienen hat die Bienenkönigin insgesamt?

Sie hat insgesamt _____ Arbeitsbienen.

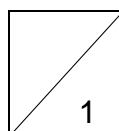


10. **Marmeladenvorrat**

Opas selbstgemachte Erdbeermarmelade ist so lecker! Sein Enkel Max schleicht sich jeden Tag an das große Vorratsglas mit 2 kg Marmelade und nascht heimlich sechs Löffel Marmelade. Mit jedem Löffel isst er 12 g Marmelade.

Wie viel Marmelade ist noch nach 11 Tagen im Glas?

Im Vorratsglas sind noch _____ g Marmelade übrig.

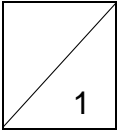


11. **Zahlenrätsel**

Von der größten zweistelligen Zahl ziehe ich zuerst 18 ab und teile dann das Ergebnis durch die größte einstellige Zahl.

Wie lautet mein Ergebnis?

Das Ergebnis ist _____.

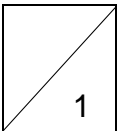


12. **Schulweg**

Mias Weg zur Schule ist genau 1 km 200 m lang. Auf dem Weg zur Schule kommt sie an der Bäckerei und am Kindergarten vorbei. Von daheim bis zur Bäckerei sind es 450 m. Vom Kindergarten zur Schule sind es 125 m.

Wie weit sind Bäckerei und Kindergarten voneinander entfernt?

Die Bäckerei und der Kindergarten sind _____ m voneinander entfernt.



Gesamtpunktzahl

